

Ouverture  
Juillet 2016

## COMMERCIALISATION

**POZZO** Immobilier

[www.pozzo-immobilier.fr](http://www.pozzo-immobilier.fr)

**02 31 30 49 49**

Une opération réalisée par la **SHEMA** pour la Ville de **Douvres-la-Délivrande**



### SHEMA

Les Rives de l'Orne  
15 avenue Pierre Mendès France - BP 53060  
14018 Caen cedex 2

**02 31 46 91 40**



### MAIRIE

Hôtel de Ville  
5 rue de l'Église . 14440 Douvres-la-Délivrande

**02 31 36 24 24**



### Agence POZZO

26 rue Saint-Pierre  
14000 CAEN

**02 31 30 49 49**

illustrations non contractuelles



**DOUVRES**  
LA DELIVRANDE  
TAILLEVILLE

**COMMERCES  
& SERVICES**

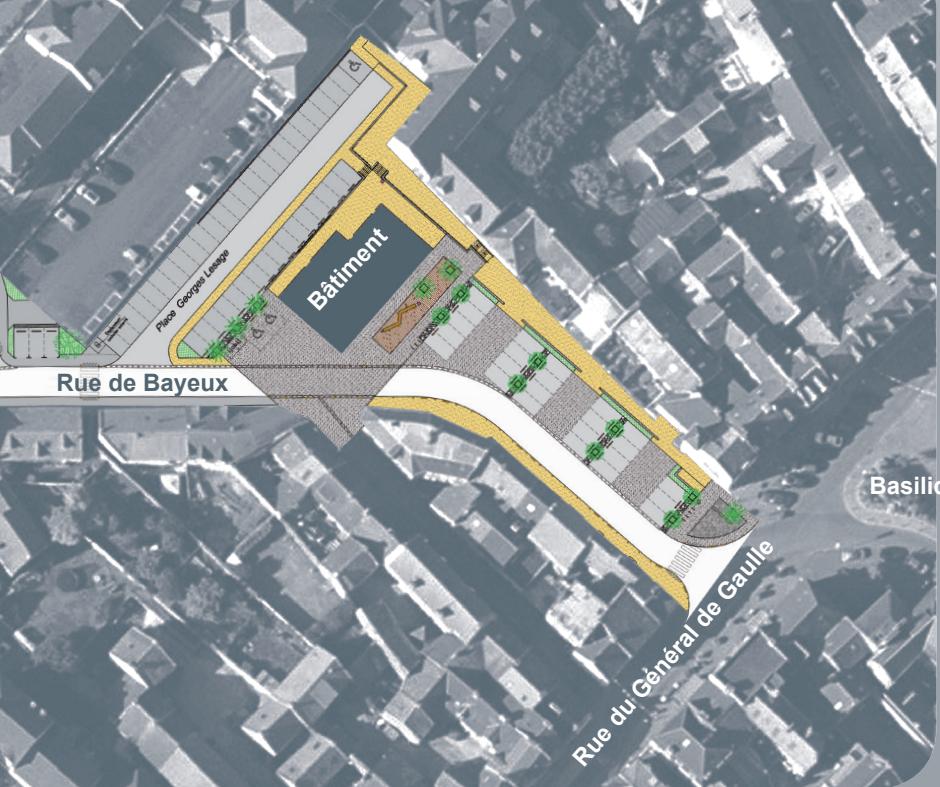
**PLACE LESAGE**

Locaux disponibles  
en Centre-Ville



la Délivrande  
**DOUVRES**

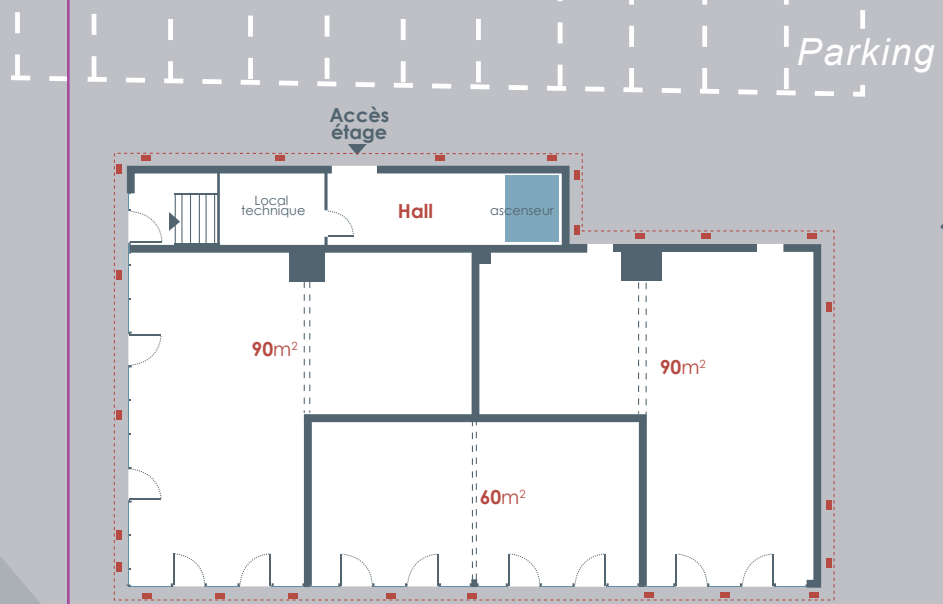




## Douvres La Délivrande

Ville de plus de 5 000 habitants, pôle d'attractivité majeur de la Côte de Nâcre à 10min de Caen et 5min de la mer, Douvres-la-Délivrande poursuit son développement urbain et renforce l'offre de son centre-ville.

A travers de nouveaux aménagements urbains de qualité, la ré-organisation et la création de stationnements et le développement de nouveaux locaux commerciaux et d'activités, le centre de Douvres-la-Délivrande offre de belles opportunités de développement commercial



## Votre espace commercial au rez-de-chaussée

- Cellules de 30 à 90m<sup>2</sup> à aménager
- Pas de droits d'entrée
- Accessibilité et visibilité depuis la Place Lesage et la Rue de Bayeux
- Stationnements :
  - parking de 74 places (zone bleue)
  - parking privatif à 100m

*Une adresse Remarquable*

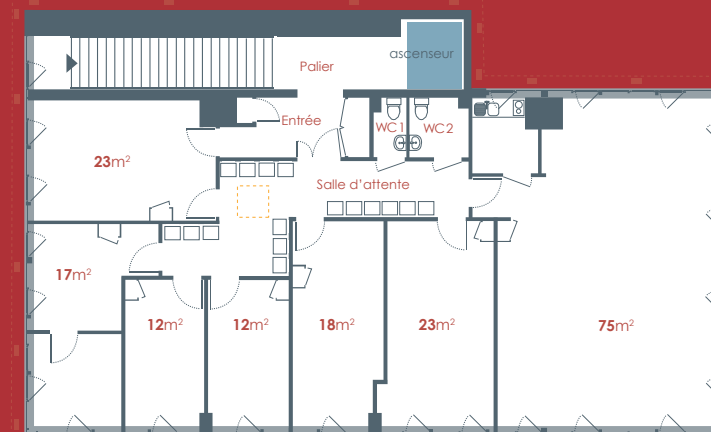
*Une architecture Qualitative*



*rue de Bayeux*



## Votre bureau à l'étage



- Plateau aménagé
- **Idéal professions libérales**
- Accessibilité Personnes à Mobilité Réduite (ascenseur)
- Acoustique renforcée